

## OBJECTIFS

L'étau EASY UP est un étau en aluminium, **robuste et léger à manipuler, avec de fortes reprises de charges**. Cet étau permet d'être utilisé notamment pour des sous-étauement. Ce type d'étauement permet de mettre en oeuvre un étauement lourd, conjuguant à la fois puissance et forte productivité sur votre chantier, à un coût maîtrisé.

## AVANTAGES

- Étau en aluminium, **plus léger que les étaux à forte charge traditionnels** ;
- Son poids modéré facilite la manutention sur les chantiers.
- + robuste, il a de **fortes capacités de reprise de charge** (voir tableau). Forte résistance aux chocs de par sa conception, le tube est nervuré pour une meilleure résistance aux chocs.
- La coulisse s'allonge avec un système de fixation qui s'ouvre et se referme facilement,
- **Montage rapide** : assemblage et montage rapide sans outillage à l'aide d'un système de verrouillage,
- Même à forte charge, l'étau peut être abaissé en toute facilité.
- Conception de qualité grâce à l'aluminium pour une meilleure résistance.
- **Anti-déboîtement permanent** pour une meilleure sécurité.

## CARACTERISTIQUES

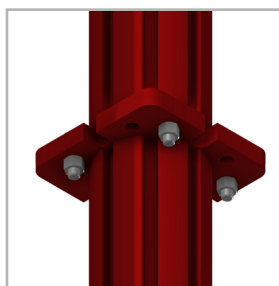
- Fût en aluminium peint en rouge,
- Coulisse entièrement filetée,
- L'écrou peut être réglé librement autour du fût,
- Les platines d'extrémités sont munies de différents perçages destinés à être assemblés avec différents accessoires.

Consulter la  
documentation  
technique



Platine supérieure de  
**qualité soudée** à la  
coulisse

**Écrou rapide acier**  
avec filetage intérieur



	Easy Up 300		Easy Up 400		Easy Up 500		Easy Up625	
Masse (kg)	18,4		24		28		36	
	Réf. 137-0300		Réf. 137-0400		Réf. 137-0500		Réf. 137-0600	
Extension (m)	Charge en KN		Charge en KN		Charge en KN		Charge en KN	
	Coulisse vers le haut	Coulisse vers le bas	Coulisse vers le haut	Coulisse vers le bas	Coulisse vers le haut	Coulisse vers le bas	Coulisse vers le haut	Coulisse vers le bas
1,78	75	88,2						
1,8	73,5	85,9						
1,9	71,9	83,6						
2	70,4	81,3						
2,1	68,9	80,2						
2,2	67,4	79,2						
2,3	65,8	76,3						
2,4	64,3	72,6						
2,5	62,8	70,2						
2,6	61,2	68,5						
2,7	59,7	64,8						
2,8	58,2	62,5	77,2	85,3				
2,9	56,6	59,8	73,8	81,2				
3	55	58,2	70,3	78,2				
3,1			66,9	73,2				
3,2			63,5	70,1				
3,3			60	64,5				
3,4			56,6	61,1				
3,5			53,2	57,5				
3,6			49,7	55,6				
3,7			46,3	48,8				
3,8			42,9	45,8	44,5	49,2		
3,9			39,4	41,9	43,5	47,1		
4			36	38,5	42,6	46,2		
4,1					41,6	44,1		
4,2					40,7	43,3		
4,3					39,7	42,3		
4,4					38,7	41,2		
4,5					37,8	40,1		
4,6					36,8	39,4		
4,7					35,9	37,5		
4,8					34,9	38		
4,9					33,9	36,5		
5					32,9	35		
5,05							41	43,2
5,15							40	42
5,25							38,1	40,2
5,35							36,3	38,4
5,45							34,4	36,6
5,55							32,5	34,5
5,65							30,7	32,7
5,75							29,1	31
5,85							27,5	29
5,95							26	28,1
6,05							24,8	26,6
6,15							23,6	25,6
6,25							22,4	24,4

Charges déterminées en fonction de la norme EN 1065

04-2025 - DOC-COM - EASY UP - FR - ©Altrad Coffrage & Etaisement - Photos non-contractuelles