

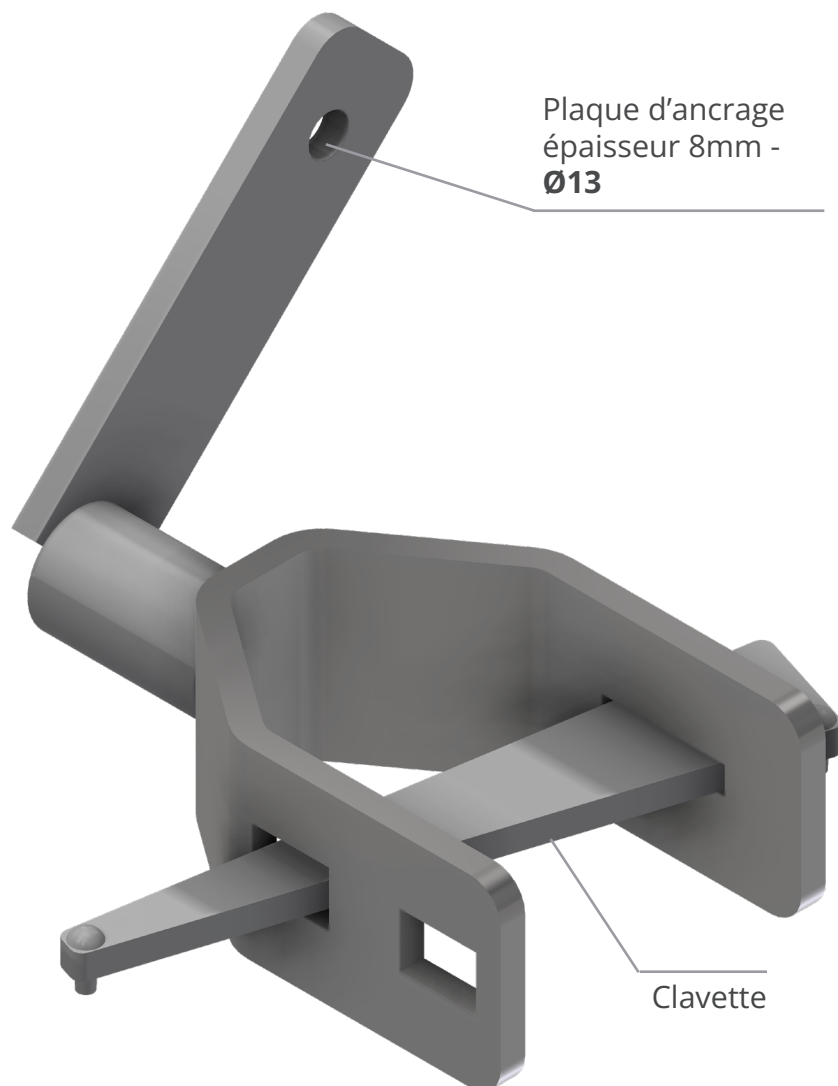
CARACTERISTIQUES

Références : 119-0037B

BRIDE ÉTAIS À CLAVETTE À CHEVILLER

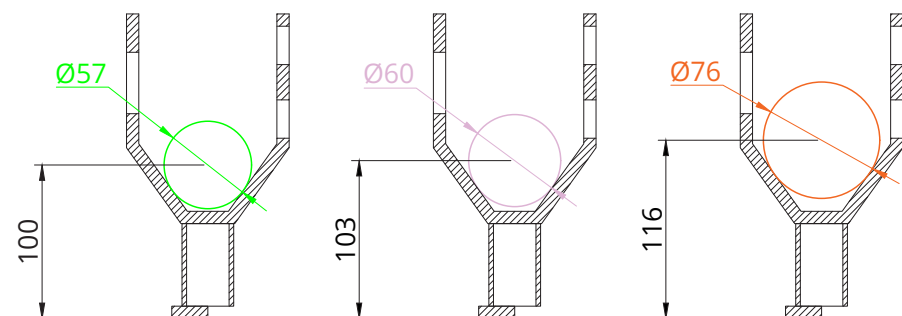
La bride étau permet le maintien des étais contre un voile ou un poteau en supprimant le recours aux trépieds en rive d'une cellule. La bride étau permet, également, le maintien des étais dans les escaliers.

- **Poids** : 1.8kg
- **Gain de temps** : réduction des manutentions de matériel,
 - La mise en place de cette bride peut se faire avant ou après le positionnement de l'étau,
 - **Faible encombrement et amélioration de l'espace de circulation**, notamment dans les couloirs ou les cages d'escalier,
 - Bride galvanisée ou peinte pour une meilleure signalisation.



Positionnement de l'étau par rapport au voile

- Produit adapté pour les fûts d'étais de **Ø57**, **Ø60** et **Ø76 mm**,
- Positionnement de la bride à 15cm en dessous de l'écrou de l'étau,
- Positionnement de l'étau variable au voile selon le diamètre du fût.



CARACTERISTIQUES

Référence : 142-1105C

Le support mural permet de supporter de fortes charges d'étalement, quand il n'est pas possible de mettre en place une tour d'étalement. Il permet également le dégagement de couloir et la sécurisation des appuis et clavetages de poutres et planchers sur les voiles grandes hauteurs.

- **Acier peint**
- **Poids** : 8.5 kg
- **Diamètre de tige** : Ø24mm
- **Longueur de tige** : ép. Mur + 100 mm
- **Charge admissibles** :
- 4 tonnes

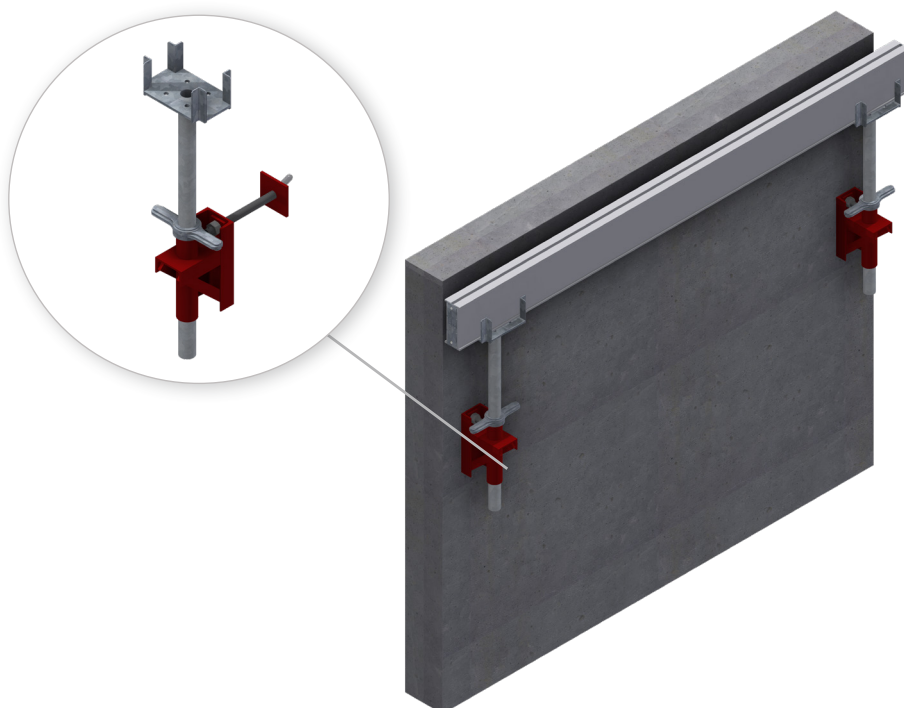
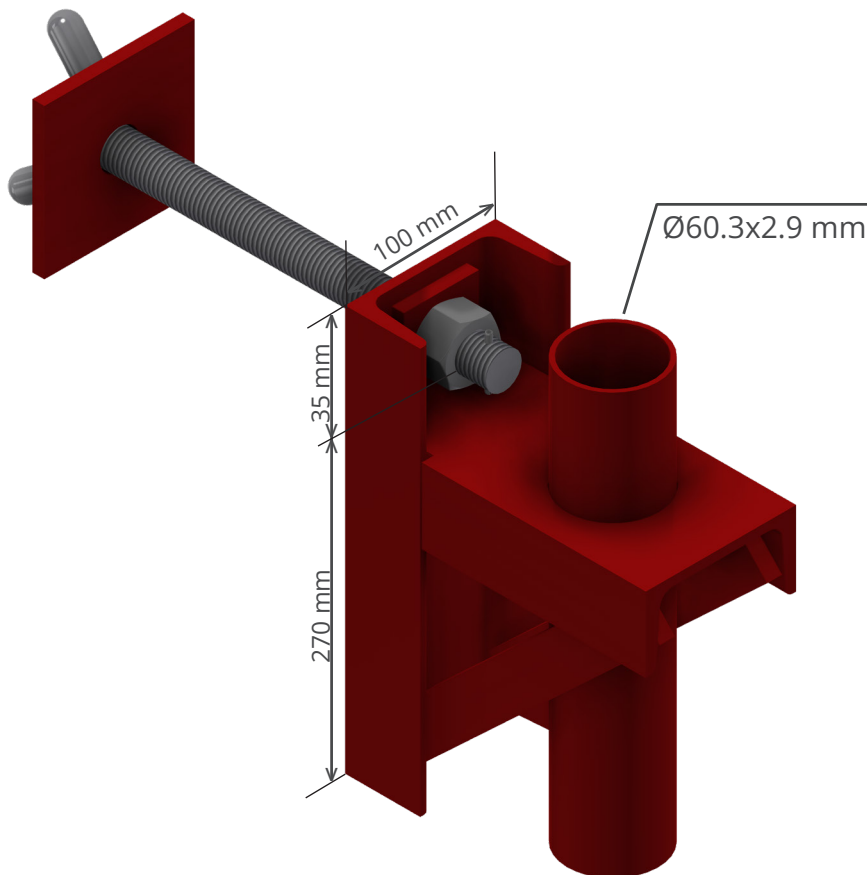
Compatible uniquement avec les tours d'étalement STAFLEX Altrad Coffrage & Etalement.



**S'UTILISE
EXCLUSIVEMENT AVEC
VERIN ET FOURCHE
STAFLEX®.**

Serrage énergique impératif dans les réservations (pour éviter tout risque de rotation).

Il est impératif de s'assurer de la résistance suffisante du support dans lequel vient s'ancrer le sabot de coffrage couloir.



CARACTERISTIQUES

Référence : 142-1106A

Le sabot mural permet de supporter de fortes charges d'étaieement, quand il n'est pas possible de mettre en place une tour d'étaieement. Il permet également le dégagement de couloir et la sécurisation des appuis et clavetages de poutres et planchers sur les voiles grandes hauteurs.

Finition : galvanisé

Poids : 15 kg

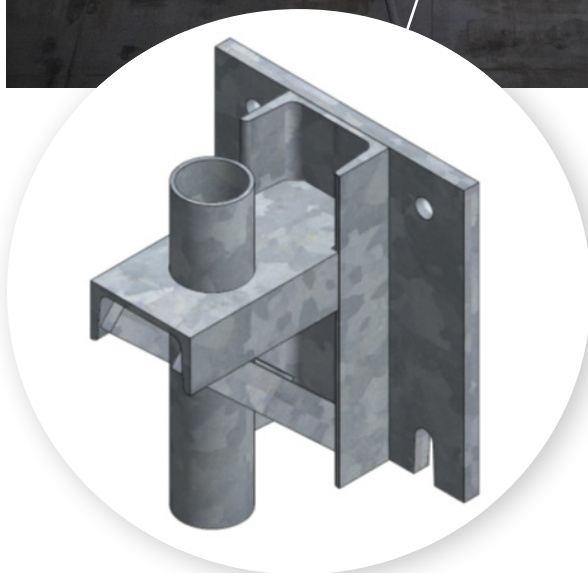
Dimensions :

250 x 270 x 215 mm

Charge admissibles :

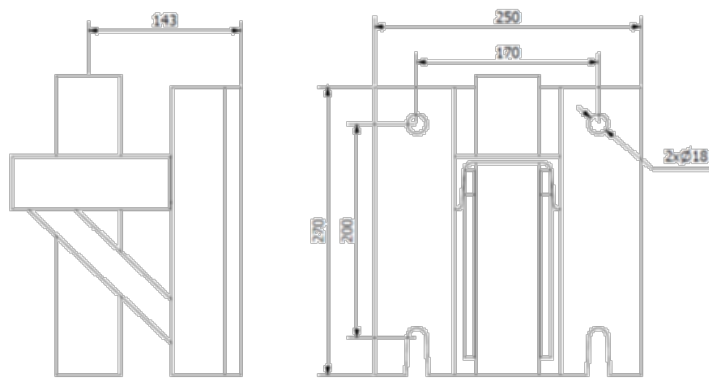
6 tonnes

Compatible avec le matériel Altrad Coffrage & Etaieement.



MISE EN OEUVRE

1. Positionnement du support mural grâce au gabarit de perçage,
2. Perçage au travers et mise en place des 4 chevilles HUS de 14x130,
3. Serrage du support.



S'assurer que la surface d'appui de la platine soit bien plane.

Si utilisation d'un vérin de tour d'étaieement Staflex OU HD320 , limiter la sortie de vérin à 40 cm de préférence.

CARACTERISTIQUES

Référence :

142-1004 - SABOT DE COULOIR SANS TIGE

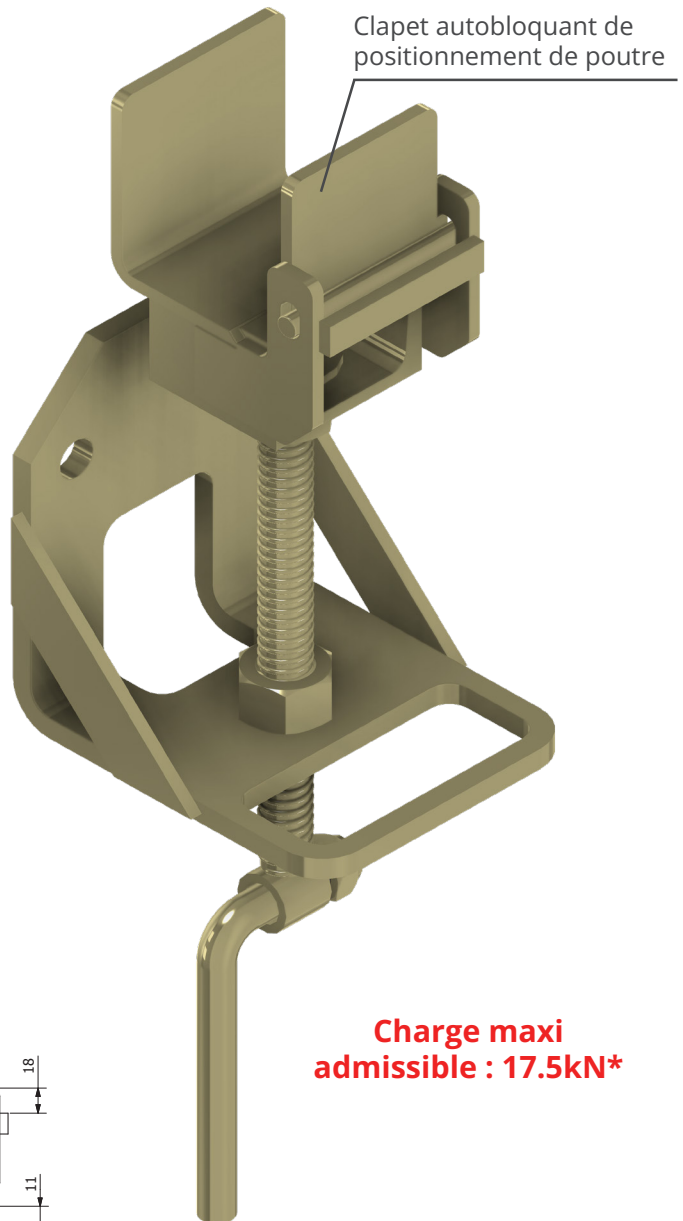
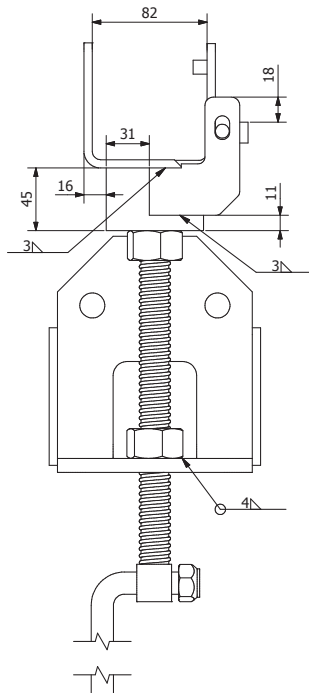
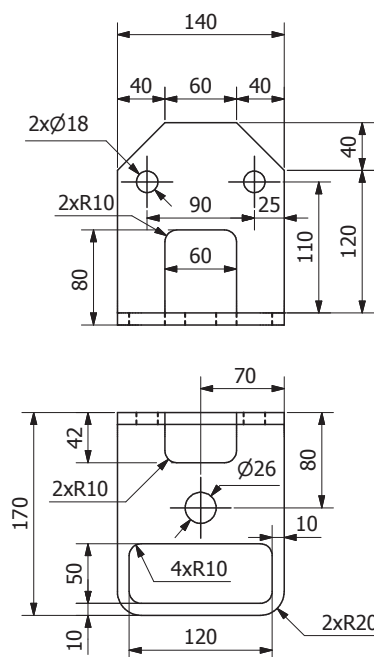
Sabot de coffrage pour poutre bois H20, destiné à l'étalement des planchers dans les couloirs ou pièces étroites — Type de planchers : coulé en place, pré-dalle ...

- Pièce en acier électrozingué jaune
- **Poids** : 6.2 kg

Libération totale au sol des couloirs pendant la phase coffrage, permettant le passage des ouvriers et du matériel :

- charges manutentionnées réduites au minimum : gain de poids de 80%
- rapidité de mise en place et de démontage.

Compatible avec le matériel Altrad Coffrage & Etalement.



Charge maxi admissible : 17.5kN*



***Charge admissible limitée par la maturité et les caractéristiques du béton, à faire valider par vos soins par un Bureau d'études béton.**

CARACTERISTIQUES

Références :

142-1005A - SABOT DE COULOIR
+ TIGE 330

142-1006A - SABOT DE COULOIR
+ TIGE 660

Sabot de coffrage pour poutre bois H20, destiné à l'étalement des planchers dans les couloirs ou pièces étroites — Type de planchers : coulé en place, pré-dalle, etc.

■ Pièce en acier électrozingué jaune

■ Poids :

142-1005A - TIGE 330 = 8.30 kg

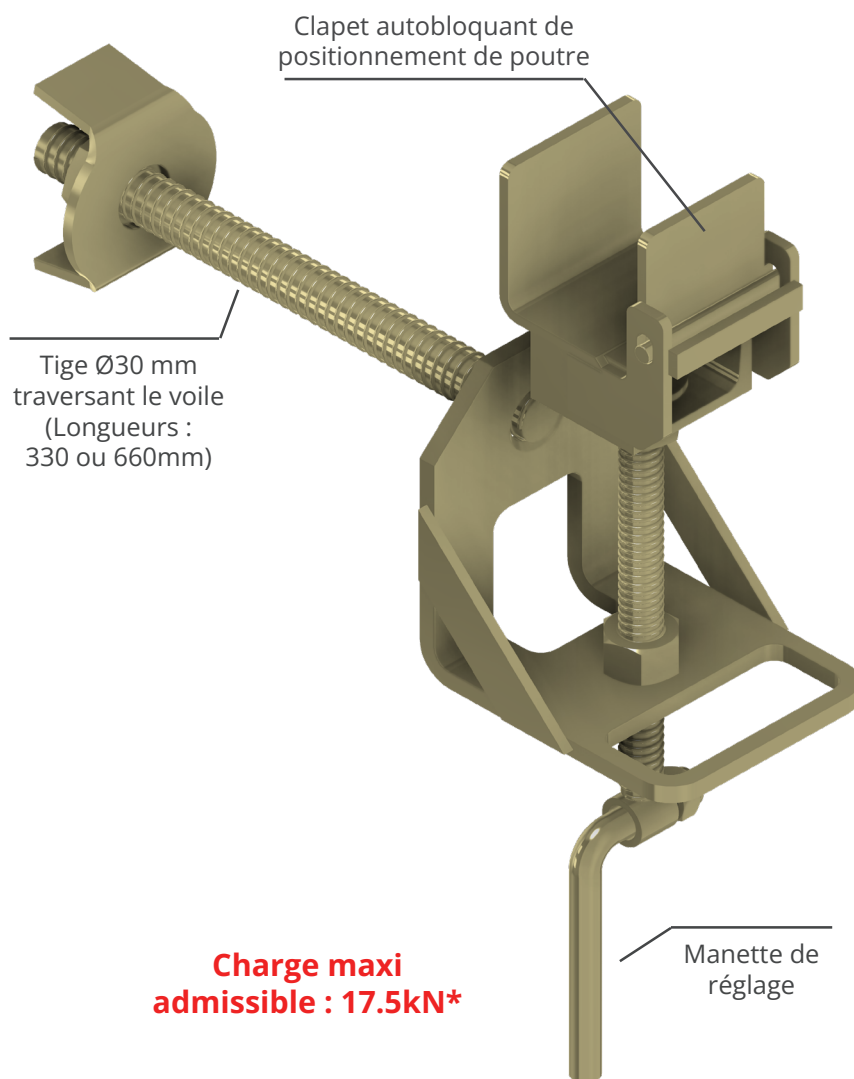
142-1006A- TIGE 660 = 9 kg

Libération totale au sol des couloirs pendant la phase coffrage, permettant le passage des ouvriers et du matériel :

■ charges manutentionnées réduites au minimum : gain de poids de 80%

■ rapidité de mise en place et de démontage.

Compatible avec le matériel Altrad Coffrage & Etalement.



Charge maxi admissible : 17.5kN*

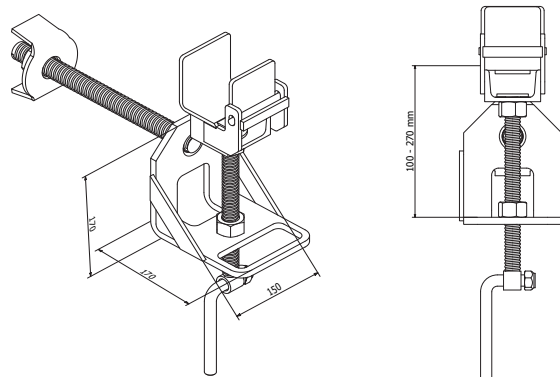
MISE EN OEUVRE

1. Course de réglage : 170 mm

Épaisseur de voile maxi :

- Tige 330 = voile épaisseur 27cm max
- Tige 660 = voile épaisseur 60 cm max

2. Serrage énergique impératif dans les réservations (pour éviter tout risque de rotation)



* Charge admissible limitée par la maturité et les caractéristiques du béton, à faire valider par vos soins par un Bureau d'études béton.